



Planche 10

LEGENDE

Zones du PLU
Contour de zone

Secteurs de projet et mobilités
Emplacement réservé au titre de l'article L.151-23 du CU
Périmètres soumis à Orientation d'Aménagement et de programmation (OAP) au titre de l'article L.151-7 du CU
Servitudes d'attente de projet au titre de l'article L.151-41 du CU
Secteur d'implantation privilégié du commerce de détail au titre de l'article R.151-37 du CU
56260_PRESCRIPTION_LIN_20210419
Voies de circulation à conserver, à modifier ou à créer au titre du L151-38 du CU
Disposition spécifique de hauteur (22 m)
Marge de recul des principaux axes

Patrimoine végétal et éléments de la trame verte et bleue
Espace Boisé Classé (EBC) au titre du L.113-1 du CU
Aire de défense écologique à conserver, à renforcer ou à créer au titre des articles L.151-19 et L.151-23 du CU
Zone humide au titre de l'article L.151-23 du CU

Autres composantes végétales protégées à conserver, à renforcer ou à créer au titre des articles L.151-19 et L.151-23 du CU
Haie bocagère sur talus/muret inventoriée
Haie bocagère, bosquet ou alignement d'arbres
Ripisylve
Arbre protégé

Paysage et patrimoine
Patrimoine agricole
Patrimoine bâti au titre du L.151-19 du CU
Ensemble urbain boisé d'intérêt paysager à conserver, à renforcer ou à créer (Bois du Vincin) au titre de l'article L.151-23 du CU
Axe structurants paysagers à conserver, à renforcer ou à créer au titre des articles L.151-19 et L.151-23 du CU

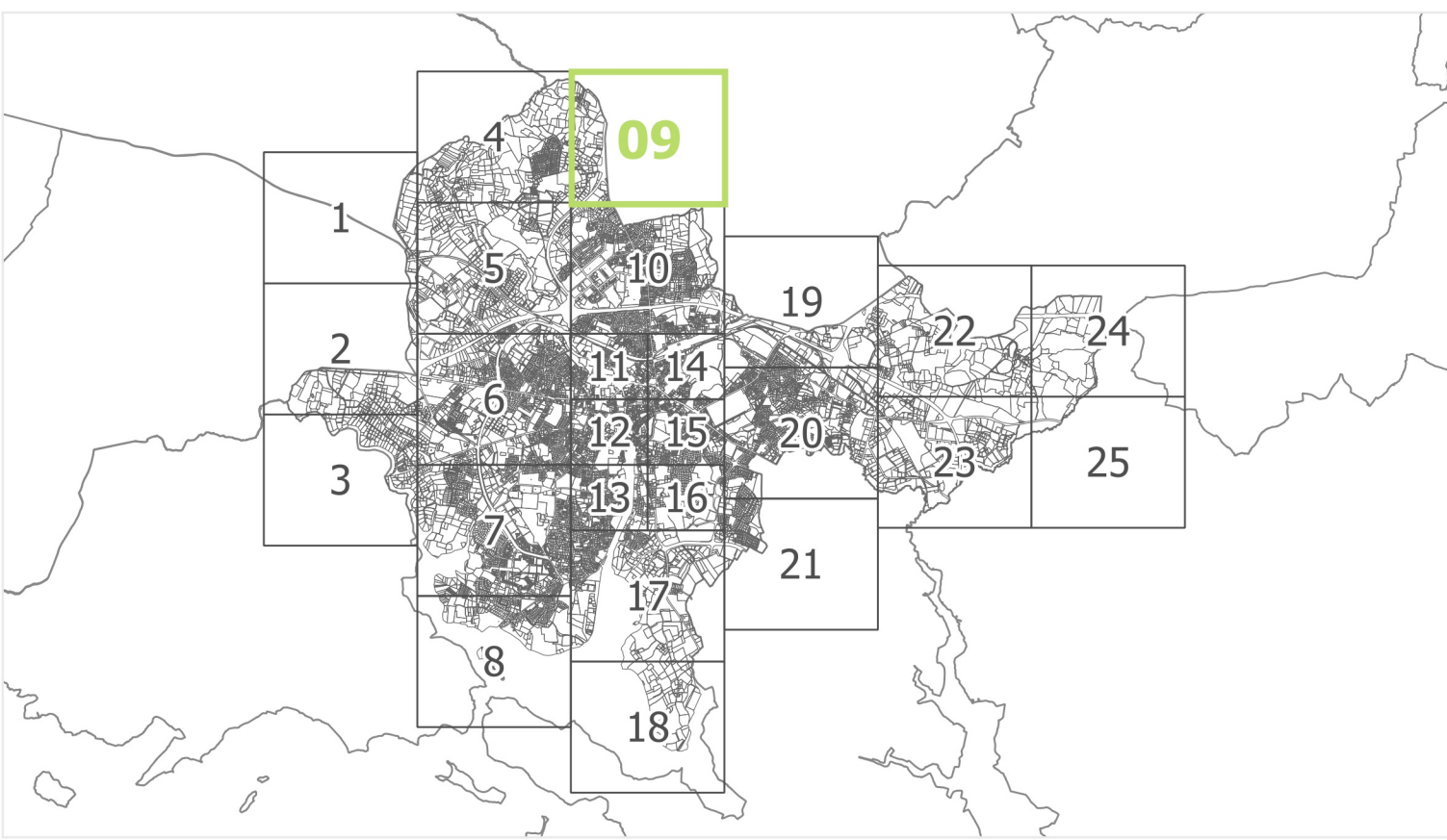
Risques
Secteurs couverts par le plan de submersion marine
PPR - Zone orange
PPR - Zone rouge
PPR - Zone bleue

Cadastre et fond de plan
Bâti dur
Bâti léger

Emplacements réservés au titre de l'article L.151-41 du CU				
N°	BENEFICIAIRE	TYPE	DETAILS	SURFACE m²
06	Commune de Vannes	Aménagement d'un parking	Nord de l'agglomération	20356 m²
09	Commune de Vannes	Élargissement de voie	Allée du Dolmen	167 m²
12	Golfe du Morbihan /Vannes Agglomération	Équipement d'infrastructure d'eau potable	Voie de dessendement et de surverseur sur canalisation	2828 m²
13	Golfe du Morbihan /Vannes Agglomération	Équipement d'infrastructure d'eau potable	Construction d'un réservoir d'eau potable à Kerdogan	6306 m²



Département du Morbihan (56)



Document graphique du règlement
Planche 4.2.9
Echelle 1/2000

PLU approuvé le 30 juin 2017
Modification n°1 approuvée le 19 avril 2021
Modification n°2 approuvée le 04 avril 2022